



La temperatura ambiente es un parámetro de gran importancia en invernaderos, museos, laboratorios, o incluso en los hogares.

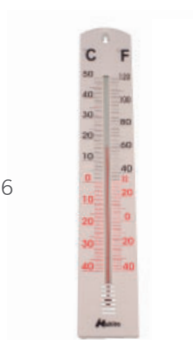
Nahita le ofrece esta amplia gama de termómetros para medir la temperatura ambiente tanto de exteriores como interiores.

► Madera



Referencia	Rango	Resol.	Dimensiones
KJM004	-30/50 °C	1° C	420x65 mm

► Plástico



REF: KJM006



REF: KJM015

1 | La varilla con el líquido coloreado es de vidrio.

Referencia	Rango	Resol.	Dimensiones
KJM006	-40/50 °C -40/120 °F	1 °C 2 °F	400x65 mm
KJM015	-15/50 °C 8/120 °F	1° C 2 °F	200x45 mm

► Para humedad relativa (Psicrómetros)



- 1 | Los termómetros de humedad relativa o psicrómetros se utilizan para medir la humedad o contenido de vapor del aire.
- 2 | Constan de un termómetro de bulbo seco (termómetro convencional) y un termómetro de bulbo húmedo (rodeado por una funda de algodón empapada en agua).
- 3 | La humedad relativa del aire se determina a partir de la diferencia de temperatura entre ambos tipos de termómetros.
- 4 | Fabricado en plástico, presenta una tabla de conversión directa para la lectura de la humedad relativa a partir de la diferencia de temperatura registrada por los termómetros de bulbo seco y bulbo húmedo.
- 5 | Con líquido coloreado rojo.

Referencia	Rango	Resolución	Dimensiones
KJM014	-10/50 °C	1 °C	300x75 mm

► Termómetros máximo-mínimo



REF: KJM019

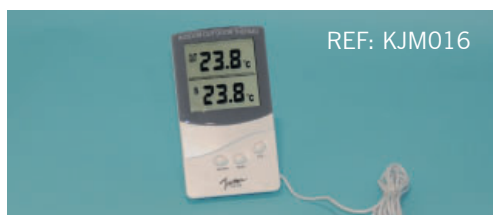


REF: KJM020

Referencia	Rango	Resol.	Largo	Ancho
KJM019	-40/50 °C	1 °C	240 mm	64x11 mm
KJM020	-40/50 °C	1 °C	240 mm	64x11 mm



► Digitales



REF: KJM016



REF: KJM017



REF: KJM023

- 1 | Termómetro con pantalla LCD digital, con función de reloj.
- 2 | Registro de temperatura interna y externa (T) y humedad relativa (HR) (excepto referencia KJM016).
- 3 | Registra temperaturas máximas y mínimas internas y externas.
- 4 | Con sonda de 1.5 m, pueden ser útiles para registrar temperatura de frigoríficos y/o congeladores.
- 5 | Cambio entre Celsius y Fahrenheit
- 6 | Puede ser colgado en la pared o puesto sobre la mesa.
- 7 | Alimentación 1 pila 1.5V (AAA)

Referencia	KJM016	KJM017	KJM023
R.Tª interior	-10/50°C ; 14/122°F	-0/50°C; 32/122°F	-10/50°C; 14/122°F
R.Tª exterior	-40/70°C; -40/158°F	-40/70°C; -40/158°F	-50/70 °C; -58/158°F
R.HR	-	10%-99%	20%-99%
Resolución	0.1 °C; 0.1 °F	±1 °C; ±2 °F	±1 °C; ±2 °F
Precisión	±1 °C; ±2 °F	±1 °C; ±2 °F; ±5 %HR	0.1°C / 0.1°F / 1% HR