



histología animal
histología vegetal
zoología
minerales
colecciones

- 1| Conjunto de preparaciones microscópicas listas para su observación al microscopio óptico
- 2| Dimensiones estándar de 76x26 mm, con los bordes esmerilados para evitar cortes y debidamente etiquetadas para su correcta y rápida identificación.
- 3| Preparadas con las tinciones histológicas de rutina: hematoxilina eosina y fast green safranina.

HISTOLOGÍA ANIMAL

s.l.	Sección longitudinal
s.t.	Sección transversal
m.e.	Muestra entera
sec.	Sección

Citología

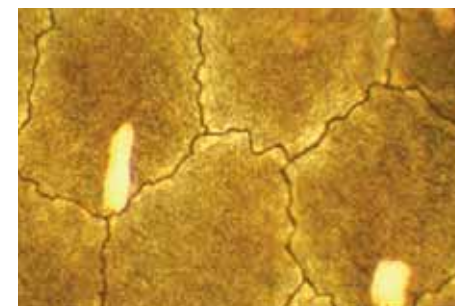
Referencia	Descripción
QGB001	Mitosis en huevos de <i>Áscaris</i> de caballo
QGB002	Sección de testículo de <i>Locusta migratoria</i> (langosta)
QGB003	Cromosomas gigantes de glándula salival, m.e
QGB077	Cromosomas humanos en sangre, masculino

Tipos básicos de tejidos

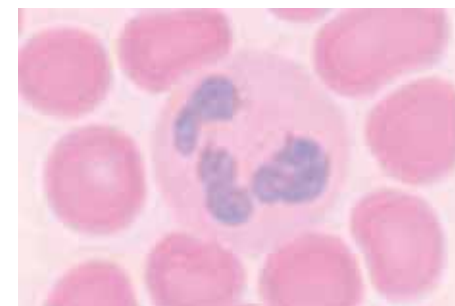
Referencia	Descripción
QGB011	Epitelio simple plano, m.e
QGB012	Sección de epitelio estratificado plano
QGB013	Tejido adiposo, sec.
QGB014	Tejido conjuntivo laxo, m.e
QGB015	Cartílago, sec.
QGB016	Hueso compacto desgastado, sec.
QGB017	Extensión de sangre humana
QGB018	Extensión de sangre de rana
QGB019	Extensión de sangre de pez
QGB020	Extensión de sangre de serpiente
QGB021	Músculo liso rasgado, m.e.
QGB022	Músculo esquelético, s.l. y s.t.
QGB023	Músculo cardíaco, sec.
QGB058	Extensión de sangre de <i>Gallus domestica</i> (pollo)
QGB059	Tendón c/tejido conjuntivo fibrilar denso, s.l.
QGB066	Cola de ratón, s.t.
QGB079	Epitelio ciliado, sec.



01 | QGB077
cromosomas humanos en sangre, masculino



02 | QGB011
capa de células epiteliales

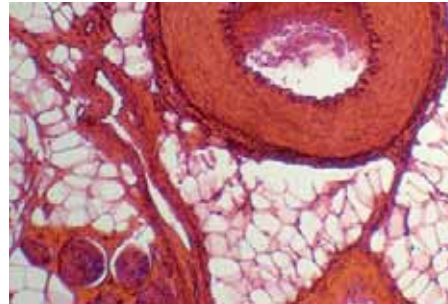


03 | QGB017
extensión de sangre humana

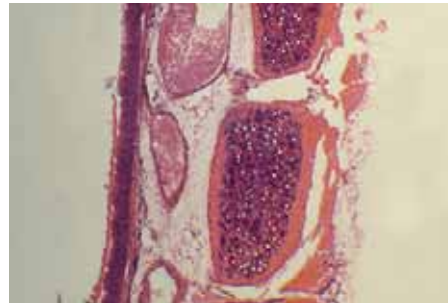
HISTOLOGÍA ANIMAL

Órganos aparatos y sistemas

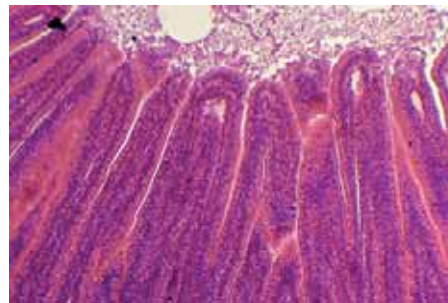
Referencia	Descripción
Aparato circulatorio	
QGB046	Arteria y vena, s.t.
QGB074	Corazón de rana, s.t.
QGB075	Arteria de rana, s.t.
QGB076	Vena de rana, s.t.
Aparato respiratorio	
QGB043	Pulmón, sec.
QGB044	Pulmón mostrando irrigación sanguínea, sec.
QGB045	Pulmón de fumador, humano, sec.
QGB063	Tráquea, s.t.
QGB064	Tráquea, s.l.
Aparato gastrointestinal	
QGB005	Intestino delgado de rana, s.t.
QGB033	Esófago, s.t.
QGB034	Parótida, sec.
QGB035	Pared del estómago, sec.
QGB036	Intestino delgado, s.t.
QGB037	Yeyuno, sec.
QGB039	Intestino grueso, s.t.
QGB040	Páncreas, sec.
QGB042	Vesícula biliar, sec.
QGB061	Hígado de cerdo, sec.
QGB062	Hígado de conejo, sec.
QGB070	Pared del estómago de rana, sec.
QGB071	Hígado de rana, sec.
QGB073	Intestino grueso de rana, s. t.
Aparato reproductor y desarrollo embrionario	
QGB006	Huevo de rana, sec.
QGB007	Huevo de rana en estadio bicelular, sec.
QGB008	Huevo de rana en estadio de mórula, sec.
QGB009	Blástula de rana, sec.
QGB010	Gástrula de rana, sec.
QGB050	Ovario de coneja, sec.
QGB051	Extensión de esperma humano
QGB052	Trompa de Falopio, s.t.
QGB053	Glándula mamaria, fase activa, sec.
QGB065	Testículo de conejo, sec.
QGB067	Extensión de esperma de rana
QGB068	Testículo de rana, sec.
QGB069	Ovario de rana, sec.



01 | QGB046
sección transversal de arteria y vena



02 | QGB064
sección longitudinal tráquea



03 | QGB037
sección de yeyuno

biología
[preparaciones microscópicas]

HISTOLOGÍA ANIMAL

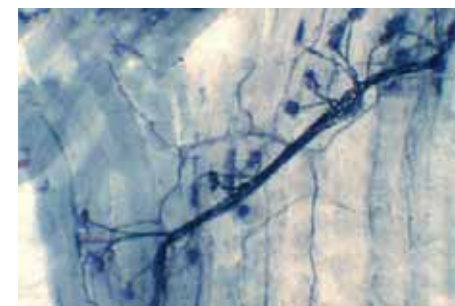
Órganos aparatos y sistemas

Referencia	Descripción
Aparato urinario	
QGB047	Riñón, s.l.
QGB048	Riñón mostrando irrigación sanguínea, sec.
QGB049	Vejiga urinaria, sec.
QGB072	Riñón de rana, s.l.
Sistema inmune	
QGB038	Apéndice, sec.
QGB041	Bazo, sec.
QGB054	Ganglio linfático, sec.
Sistema nervioso y órganos de los sentidos	
QGB004	Piel de rana, m.e.
QGB024	Médula espinal de conejo, s.t.
QGB025	Cerebro conejo, tinción plata, sec.
QGB026	Cerebelo conejo, tinción plata, sec.
QGB027	Cerebelo conejo, HE, sec.
QGB028	Terminaciones de nervio motor de conejo, m.e.
QGB029	Motoneurona, m.e.
QGB030	Cerebro humano, HE, sec.
QGB031	Cerebro humano, tinción plata, sec.
QGB032	Sección de papilas gustativas de conejo, sec.
QGB055	Globo ocular, s.l.
QGB056	Piel humana con glándulas sudoríparas, sec.
QGB057	Piel humana con folículos pilosos, sec.
QGB060	Lengua con papilas filiformes, s.l.

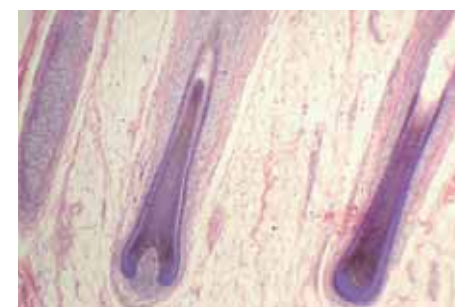
HISTOLOGÍA VEGETAL

Algas

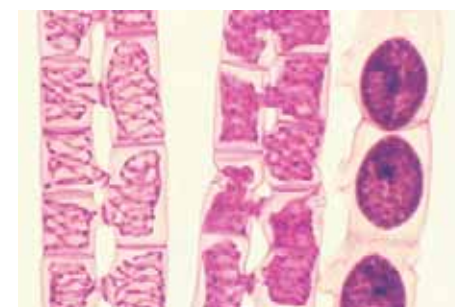
Referencia	Descripción
QGF010	<i>Chlamydomonas</i> , m.e.
QGF011	<i>Volvox</i> , m.e.
QGF012	Conjugación de <i>Spirogyra</i> , m.e.
QGF013	<i>Porphyra</i> , m.e.
QGF023	Hoja de alga parda, s.t.
QGF116	Masa vegetativa de <i>Spirogyra</i> , m.e.
QGF125	Alga verdeazulada, m.e.
QGF129	Alga <i>oscillatoria</i> , m.e.
QGF130	<i>Euglena</i> , m.e.



01 | QGB028
terminaciones de nervio motor de conejo



02 | QGB057
piel humana con folículos pilosos



03 | QGF012
conjugación de Spirogyra

HISTOLOGÍA VEGETAL

Hongos y líquenes

Referencia	Descripción
QGF004	Hongo, sec.
QGF005	<i>Rhizopus nigricans</i> , m.e.
QGF006	<i>Penicillium</i> , m.e.
QGF007	<i>Aspergillus</i> , m.e.
QGF008	Levadura, m.e.
QGF009	Líquén, sec.

Helechos

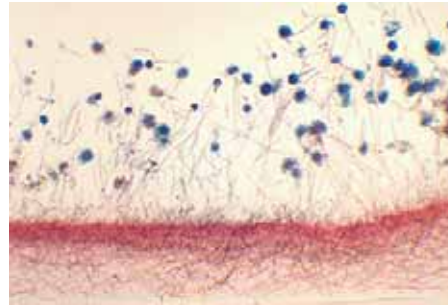
Referencia	Descripción
QGF024	Prótalo de helecho con esporofito joven, m.e.
QGF025	Prótalo de helecho con anteridio, s.t.
QGF026	Prótalo de helecho con arquegonio, s.t.
QGF117	Soro de helecho, sec.
QGF118	Tallo subterráneo de helecho, s.t.
QGF128	Esporangio de helecho, m.e.

Musgos y hepáticas

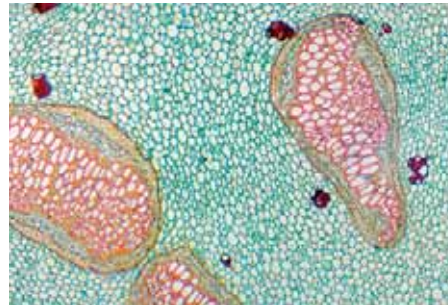
Referencia	Descripción
QGF014	Talo de <i>Marchantia</i> , s.t.
QGF015	Soro de <i>Marchantia</i> , sec.
QGF016	Órgano reproductor masculino de <i>Marchantia</i> , s.l.
QGF017	Órgano reproductor femenino de <i>Marchantia</i> , s.l.
QGF018	Hoja de musgo, m.e.
QGF019	Musgo, m.e.
QGF020	Protonema de musgo, m.e.
QGF021	Anteridio de musgo, s.l.
QGF022*	Arquegonio de musgo, s.l.
QGF122	Tallo de musgo, s.t.

Gimnospermas

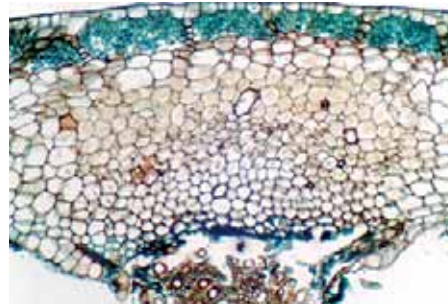
Referencia	Descripción
QGF027	Hoja de pino, s.t.
QGF028	Tallo de pino de 1 año, s.t.
QGF029	Tallo de pino de 10 años, s.t.
QGF030	Fruto masculino de pino, s.l.
QGF031	Fruto femenino de pino, s.l.
QGF032	Polen de pino, m.e.



01 | QGF007
aspergillus



02 | QGF118
tallo subterráneo de helecho



03 | QGF014
talo de marchantia

biología
[preparaciones microscópicas]

HISTOLOGÍA VEGETAL

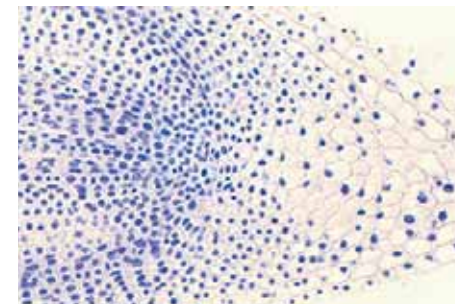
Angiospermas - estructuras y tejidos básicos

Referencia	Descripción
QGF046	Mitosis de punta de raíz de cebolla, s.l.
QGF051	Punta de raíz de <i>Narcissus tazetta</i> (narciso), s.l.
QGF065	Tallo con colénquima, s.t.
QGF066	Tallo con esclerénquima, s.t.
QGF067	Tallo con lenticelas, s.t.
QGF068	Pecíolo <i>Morus alba</i> , capa de abscisión, s.l.
QGF069	Tallo con tubos cribosos, s.l.
QGF070	Tallo con meristemo intercalar, s.l.
QGF071	Punta de tallo de <i>Syring</i> , s.l.
QGF072	Punta de tallo de <i>Hydrilla verticillata</i> , s.l.
QGF073	Estomas de cebolla, m.e.
QGF074	Estomas de <i>Triticum aestivum</i> (trigo), m.e.
QGF075	Estomas de <i>Oryza sativa</i> (arroz), m.e.
QGF076	Estomas de <i>Vicia faba</i> (haba), m.e.
QGF077	Estomas de <i>Commelina communis</i> , m.e.
QGF078	Tres tipos de hojas, s.t.
QGF080	Hoja de <i>Nerium indicum</i> c/estomas foveolados, s.t.
QGF086	Hoja de <i>Osmanthus fragrans</i> c/células pétreas, s.t.
QGF091	Hoja de planta sumergida con aerénquima, s.t.
QGF105	Células pétreas, pera sec.
QGF106	Plasmodesmas, sec.
QGF113	Meiosis en antera de lirio, s.t.
QGF126	Células de la pulpa de <i>Persimmon</i>
QGF127	Yema axilar de la caña de azúcar, s.t.
QGF132	Tubérculo de <i>Solanum tuberosum</i> (patata), sec.

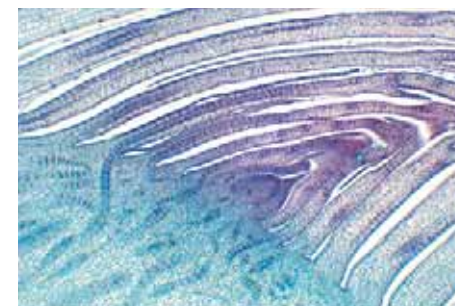
Angiospermas - Hojas

Referencia	Descripción
QGF079	Hoja de <i>Ficus</i> , s.t.
QGF081	Hoja de <i>Ligustrum lucidum</i> (aligustre), s.t.
QGF082	Hoja de <i>Jasminum nudiflorum</i> (jazmín), s.t.
QGF083	Hoja de lirio, s.t.
QGF084	Hoja de café, s.t.
QGF085	Hoja de <i>Camellia sinensis</i> (camelia), s.t.
QGF087	Hoja de <i>Triticum aestivum</i> (trigo), s.t.
QGF088	Hoja de <i>Oryza sativa</i> (arroz), s.t.
QGF089	Hoja de maíz, s.t.
QGF090	Hoja de <i>Narcissus tazetta</i> (narciso), s.t.
QGF092	Hoja de higuera, s.t.
QGF093	Hoja de alheña, s.t.
QGF094	Hoja de caña de azúcar, s.t.
QGF111	Hojas de monocotiledónea y dicotiledónea, s.t.
QGF003*	Hoja de <i>Nicotiana tabacum</i> , s.t.

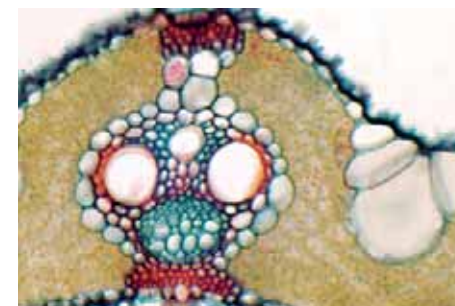
*Hasta fin de existencias



01 | QGF046
sección longitudinal de mitosis de punta de raíz de cebolla



02 | QGF127
sección transversal de yema axilar de la caña de azúcar



03 | QGF088
sección transversal de hoja de Oryza sativa (arroz)

*No se incluye la caja de plástico para el envío la cual se cargará aparte.

HISTOLOGÍA VEGETAL

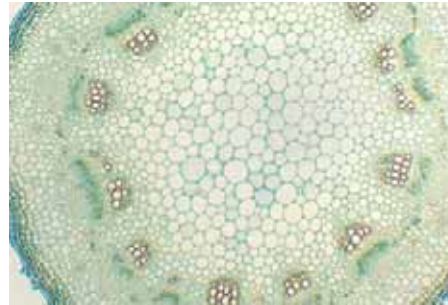
Angiospermas - Tallos

Referencia	Descripción
QGF052	Tallo joven de <i>Helianthus</i> (girasol), s.l.
QGF053	Tallo de <i>Sambucus williamsii</i> (sauco), s.t.
QGF054	Tallo de <i>Hibiscus syriacus</i> (rosa de Siria), s.t.
QGF055*	Tallo de 1 año de tila, s.t.
QGF056	Tallo joven de <i>Arachis hypogaea</i> (cacahuete), s.t.
QGF057	Tallo adulto de <i>Arachis hypogaea</i> (cacahuete), s.t.
QGF058	Tallo de <i>Triticum aestivum</i> (trigo), s.t.
QGF059	Tallo de maíz, s.t.
QGF060	Tallo de maíz, s.l.
QGF061	Tallo de <i>Medicago sativa</i> (alfalfa), s.t.
QGF062	Tallo de naranja, s.t.
QGF063	Tallo de <i>Nerium indicum</i> (adelfa), s.t.
QGF064	Tallo de <i>Pelargonium hortorum</i> (geranio), s.t.
QGF110	Tallos de monocotiledónea y dicotiledónea, s.t.
QGF112	Tallos de tila de 1, 2 y 3 años, s.t.
QGF115	Tallo herbáceo y leñoso, s.t.
QGF119	Tallo adulto de <i>Helianthus</i> (girasol), s.t.
QGF120	Tallo joven de <i>Gossypium</i> (algodonero), s.t.
QGF121	Tallo adulto de <i>Gossypium</i> (algodonero), s.t.
QGF123	Tallo de caña de azúcar, s.t.
QGF001	Tallo adulto de <i>Ricinus communis</i> , s.t.
QGF002*	Tallo de <i>Pyrus</i> (peral), s.t.

*Hasta fin de existencias

Angiospermas - Órganos reproductores y semillas

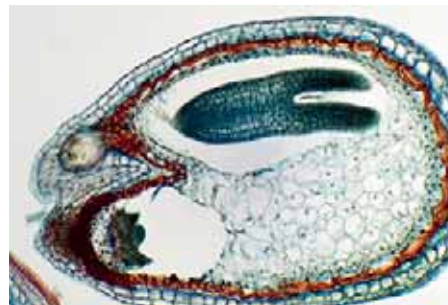
Referencia	Descripción
QGF095	Polen de lirio, m.e.
QGF096	Antera de lirio, s.t.
QGF097	Ovario de lirio, s.t.
QGF098	Ovario de <i>Narcissus tazetta</i> (narciso), s.t.
QGF099	Ovario de <i>Helianthus</i> (girasol), s.l.
QGF100	Embrión joven de <i>Capsella</i> , sec.
QGF101	Embrión medio de <i>Capsella</i> , sec.
QGF102	Embrión maduro de <i>Capsella</i> , sec.
QGF103	Semilla de <i>Triticum aestivum</i> (trigo), l.s.
QGF104	Semilla de maíz, s.l.
QGF107	Pericarpio de <i>Capsicum</i> , sec.
QGF108	Polen de <i>Luffa Cylindrica</i> , m.e.
QGF114	Desarrollo saco embrionario de lirio, sec.
QGF133	Polen germinado, m.e.



01 | QGF052
talo joven de Helianthus (girasol)



02 | QGF062
tallo de naranja



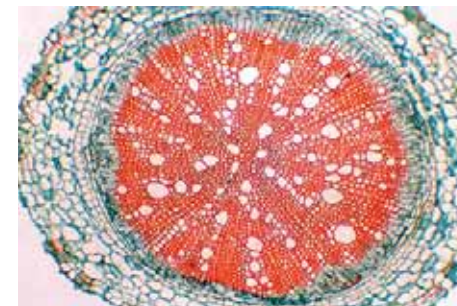
03 | QGF101
embrión medio de Capsella

biología
[preparaciones microscópicas]

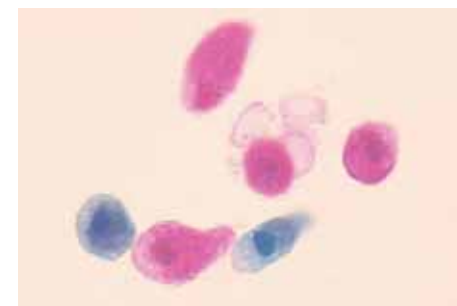
HISTOLOGÍA VEGETAL

Angiospermas - Raíces

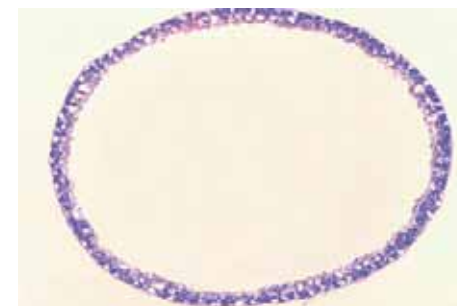
Referencia	Descripción
QGF033	Raíz parasitaria de <i>Cuscuta chinensis</i> , s.t.
QGF034	Raíz adulta de <i>Helianthus</i> (girasol), s.t.
QGF035	Raíz de <i>Ranunculus japonicus</i> , s.t.
QGF036	Raíz joven de <i>Vicia faba</i> (haba), s.t.
QGF037	Raíz adulta de <i>Vicia faba</i> (haba), s.t.
QGF038	Raíz lateral de <i>Vicia faba</i> (haba), s.t.
QGF039	Raíz de <i>Ipomoea batatas</i> (batata), s.t.
QGF040	Raíz de <i>iris</i> , s.t.
QGF041	Raíz de <i>Gossypium</i> (algodonero), s.t.
QGF042	Raíz de <i>Glycine max</i> (soja), s.t.
QGF043	Nódulo radicular <i>Glycine max</i> (soja), s.t.
QGF044	Raíz carnosa de <i>Raphanus sativus</i> (rábano), s.t.
QGF045	Raíz de <i>Daucus carota</i> (zanahoria), s.t.
QGF047	Raíz de cebolla, s.t.
QGF048	Raíz de maíz, s.t.
QGF049	Raíz de <i>Oryza sativa</i> (arroz), s.t.
QGF050	Raíz de guisante, s.t.
QGF109	Raíces de monocotiledónea y dicotiledónea, s.t.
QGF124	Raíz de caña de azúcar, s.t.
QGF131	Raíz de <i>Allium tuberosum</i> (ajo), s.t.



01 | QGF109
raíces de monocotiledónea y dicotiledónea



02 | QGJ002
animal unicelular



03 | QGJ047
sección transversal de hidra

ZOOLOGÍA

Bacterias y protozoos

Referencia	Descripción
QGJ001	Paramecio, m.e.
QGJ002	Animal unicelular, m.e.
QGJ046	Extensión de 3 tipos de bacterias (coco, bacilo y espirilo)

Cnidarios

Referencia	Descripción
QGJ003	Hidra, m.e.
QGJ004*	Espermario de hidra, s.t.
QGJ005*	Ovario de hidra, s.t.
QGJ009	Hidra, s.l.
QGJ047	Hidra, s.t.

*Hasta fin de existencias

*No se incluye la caja de plástico para el envío la cual se cargará aparte.

ZOOLOGÍA

Asquelmintos, moluscos y anélidos

Referencia	Descripción
QGJ013	Machos de <i>ascaris</i> , s.t.
QGJ014	Hembra de <i>ascaris</i> , s.t.
QGJ015	Macho y hembra de <i>ascaris</i> , s.t.
QGJ052	Branquias de mejillón, s.t.
QGJ016	<i>Hirudo nipponia</i> (sanguijuela), m.e.
QGJ017	Lombriz de tierra, s.t.

Platelmintos

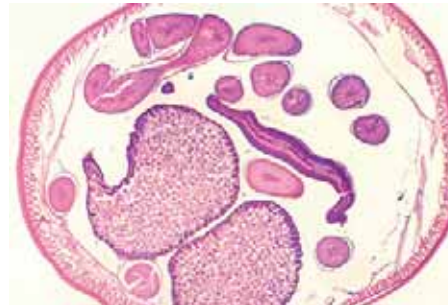
Referencia	Descripción
QGJ010	<i>Turbellaria</i> , m.e.
QGJ011	<i>Turbellaria</i> , s.t.
QGJ012*	Cisticerco de tenia, m.e.
QGJ028	Miracidio de <i>Schistosoma</i> , m.e.
QGJ029	Macho de <i>Schistosoma</i> , m.e.
QGJ030	Hembra de <i>Schistosoma</i> , m.e.
QGJ031	Conjugación <i>Schistosoma</i> macho y hembra, m.e.
QGJ048	Turbellaria mostrando tubo intestinal, m.e.
QGJ049	<i>Clonorchis sinensis</i> (duela china), m.e.
QGJ064	Huevos de <i>Schistosoma</i> , m.e.
QGJ065	Cercaria de <i>Schistosoma</i> , m.e.

*Hasta fin de existencias

Artrópodos

Referencia	Descripción
QGJ006	<i>Daphnia</i> , m.e.
QGJ007	<i>Siphonaptera</i> (pulga), m.e.
QGJ008	<i>Aphis</i> (pulgón), m.e.
QGJ018	Apto. bucal mosquito macho, m.e.
QGJ019	Apto. bucal mosquito hembra, m.e.
QGJ020	Apto. bucal mosca común, m.e.
QGJ021	Apto. bucal abaje, m.e.
QGJ022	Apto. bucal mariposa, m.e.
QGJ023	Apto. bucal saltamontes, m.e.
QGJ024	Apto. bucal <i>Periplaneta</i> (cucaracha), m.e.
QGJ025	Ojo compuesto de insecto, sec.
QGJ033*	Oruga, m.e.
QGJ034	Araña, m.e.
QGJ035	Larva de mosquito, m.e.
QGJ036	Mosca común, m.e.

*Hasta fin de existencias



01 | QGJ014
sección transversal de hembra de ascaris



02 | QGJ049
Clonorchis sinensis (duela china)



03 | QGJ022
aparato bucal mariposa

biología
[preparaciones microscópicas]

ZOOLOGÍA

Artrópodos

Referencia	Descripción
QGJ037	Mosquito hembra, m.e.
QGJ038	Mosquito macho, m.e.
QGJ039	Mosca de la fruta, m.e.
QGJ040	Hormiga, m.e.
QGJ041	Pata de insecto excavador, m.e.
QGJ042	Pata de insecto andador, m.e.
QGJ043	Pata de insecto nadador, m.e.
QGJ044	Pata de insecto saltador, m.e.
QGJ045	Pata insecto polinizador, m.e.
QGJ050	<i>Tetranychus telarius</i> (arañuela roja común), m.e.
QGJ051	Ojo compuesto de insecto, m.e.
QGJ054	Ala de mosca común, m.e.
QGJ055	Ala de mariposa, m.e.
QGJ056	Ala de abeja, m.e.
QGJ057	Pata de mosca común, m.e.
QGJ058	Patillas delantera y trasera de abeja, m.e.
QGJ059	Antena de mosca común, m.e.
QGJ060	Antena de termita, m.e.
QGJ061	Antena de mosquito, m.e.
QGJ062	Antena de escarabajo, m.e.
QGJ063	Antena de abeja, m.e.



01 | QGJ040
hormiga



02 | QGJ027
Branchiostoma belcheri(amphioxus)

Vertebrados y cordados

Referencia	Descripción
QGJ026*	<i>Branchisotoma belcheri</i> (amphioxus), m.e.
QGJ027	<i>Branchiostoma belcheri</i> (amphioxus), s.t. mostrando faringe
QGJ032	Pluma de pájaro, m.e.
QGJ053	Escama de pez, m.e.

*Hasta fin de existencias

MINERALES

Minerales

Referencia	Descripción
QGM001	Esquisto
QGM002	Micacita 2 tipos
QGM003	Granito de anatexia
QGM004	Gneis
QGM005	Basalto 2 tipos
QGM006	Gabro
QGM007	Andesita
QGM008	Riolita

*No se incluye la caja de plástico para el envío la cual se cargará aparte.

COLECCIONES

Histología y organografía

1_ Histología animal

Referencia	Colección	Nº preparaciones
QGR001	Histología animal	24

1 | Incluye preparaciones de sangre, epitelios, tejido conjuntivo, cartilago, hueso, músculo y tejido nervioso. Compuesto por:

QGB017 - Extensión de sangre humana	QGB073 - Intestino grueso de rana, s.t.
QGB018 - Extensión de sangre de rana	QGB063 - Tráquea, s.t.
QGB019 - Extensión de sangre de pez	QGB015 - Cartilago, sec.
QGB020 - Extensión de sangre de serpiente	QGB016 - Hueso compacto desgastado, m.e.
QGB058 - Extensión de sangre de <i>Gallus Domestica</i> (pollo)	QGB066 - Cola de ratón, s.t.
QGB014 - Tejido conjuntivo laxo, m.e.	QGB047 - Riñón, s.l.
QGB059 - Tendón, tejido conjuntivo denso, s.l.	QGB021 - Músculo liso rasgado, m.e.
QGB057 - Piel humana, folículos pilosos, sec.	QGB042 - Vesícula biliar, sec.
QGB056 - Piel humana, glándulas sudoríparas, sec.	QGB022 - Músculo esquelético, s.l. y s.t.
QGB012 - Epitelio estratificado plano, sec.	QGB023 - Músculo cardíaco, sec.
QGB011 - Epitelio simple plano, m.e.	QGB024 - Médula espinal de conejo, s.t.
QGB036 - Intestino delgado, s.t.	QGB028 - Terminación nervio motor, conejo, m.e.

2_ Histología vegetal

Referencia	Colección	Nº preparaciones
QGR002	Histología vegetal	24

1 | Incluye preparaciones de meristemos, parénquima, colénquima, esclerénquima, xilema, floema y tejidos protectores. Compuesto por:

QGF046 - Mitosis, punta de raíz de cebolla, s.l.	QGF081 - Hoja de <i>Ligustrum lucidum</i> (aligustre), s.t.
QGF105 - Células pétreas, pera, sec.	QGF076 - Estomas de <i>Vicia faba</i> (haba), m.e.
QGF051 - Punta de raíz de <i>Narcissus tazetta</i> , s.l.	QGF132 - Tubérculo de <i>Solanum tuberosum</i> (patata), sec.
QGF086 - Hoja <i>Osmanthus fragrans</i> , células pétreas, s.t.	QGF077 - Estomas de <i>Commelina communis</i> , m.e.
QGF071 - Punta de tallo de Syringo, s.l.	QGF091 - Hoja de planta acuática, <i>Aerenquima</i> , s.t.
QGF082 - Hoja de <i>Jasminum Nudiflorum</i> (jazmín), s.t.	QGF088 - Hoja de <i>Oryza sativa</i> (arroz), s.t.
QGF072 - Punta de tallo de <i>Hydrilla Verticillata</i> , s.l.	QGF065 - Tallo de Colénquima, s.t.
QGF069 - Tallo con tubos cribosos, s.l.	QGF087 - Hoja de <i>Triticum aestivum</i> (trigo), s.t.
QGF127 - Yema axilar de caña de azúcar, s.t.	QGF053 - Tallo de <i>Sambucus williamsii</i> (sauco), s.t.
QGF074 - Estomas de <i>Triticum aestivum</i> (trigo), m.e.	QGF080 - Hoja <i>Nerium indicum</i> con estomas foveolados, s.t.
QGF070 - Tallo con Meristemo intercalar, s.l..	QGF066 - Tallo con esclerénquima, s.t.
QGF075 - Estomas de <i>Oryza sativa</i> (arroz), m.e.	QGF092 - Hoja de higuera, s.t.

biología
[preparaciones microscópicas]

COLECCIONES

Histología y organografía

3_ Organografía animal

Referencia	Colección	Nº preparaciones
QGR003	Organografía animal	25

1 | Incluye preparaciones de piel, aparato digestivo, excretor, respiratorio y reproductor, sistemas circulatorio, linfoide y nervioso y órganos de los sentidos de mamíferos. Compuesto por:

QGB046 - Artería y vena, s.t.	QGB063 - Tráquea, s.t.
QGB033 - Esófago, s.t.	QGB064 - Tráquea, s.l.
QGB035 - Pared de estómago, sec.	QGB043 - Pulmón, sec.
QGB037 - Yeyuno, sec.	QGB044 - Pulmón, irrigación sanguínea, sec.
QGB039 - Intestino grueso, s.t.	QGB050 - Ovario coneja, sec.
QGB040 - Páncreas, sec.	QGB065 - Testículo de conejo, sec.
QGB061 - Hígado de cerdo, sec.	QGB024 - Médula espinal de conejo, s.t.
QGB042 - Vesícula biliar, sec.	QGB057 - Piel humana, folículos pilosos, sec.
QGB041 - Bazo, sec.	QGB056 - Piel humana, glándulas sudoríparas, sec.
QGB054 - Ganglio linfático, sec.	QGB060 - Lengua con papilas filiformes, s.l.
QGB047 - Riñón, s.l.	QGB032 - Papilas gustativas, conejo, sec.
QGB048 - Riñón, irrigación sanguínea, sec.	QGB055 - Globo ocular, s.l.
QGB049 - Vejiga urinaria, sec.	

4_ Organografía vegetal

Referencia	Colección	Nº preparaciones
QGR004	Organografía vegetal	25

1 | Incluye preparaciones de tallos, raíces, hojas y órganos reproductores de gimnospermas y angiospermas (monocotiledóneas y dicotiledóneas). Compuesto por:

QGF028 - Tallo de pino de 1 año, s.t.	QGF042 - Raíz de <i>Glycine Max</i> (soja), s.t.
QGF029 - Tallo de pino de 10 años, s.t.	QGF038 - Raíz lateral de <i>Vicia faba</i> (haba), s.t.
QGF112 - Tallo de tila de 1, 2 y 3 años, s.t.	QGF049 - Raíz de <i>Oryza sativa</i> (arroz), s.t.
QGF110 - Tallo de mono-dicotiledónea, s.t.	QGF043 - Nódulo radicular de <i>Glycine max</i> (soja), s.t.
QGF115 - Tallo herbáceo y leñoso, s.t.	QGF027 - Hoja de pino, s.t.
QGF056 - Tallo joven de <i>Arachis Hypogaea</i> (cacahuete), s.t.	QGF111 - Hojas de mono-dicotiledónea, s.t.
QGF057 - Tallo adulto de <i>Arachis Hypogaea</i> (cacahuete), s.t.	QGF078 - Tres tipos de hojas, s.t.
QGF067 - Tallo con lenticelas, s.t.	QGF068 - Pecíolo de <i>Morus Alba</i> , capa de abscisión, s.l.
QGF109 - Raíz de mono-dicotiledónea, s.t.	QGF097 - Ovario de lirio, s.t.
QGF033 - Raíz parasitaria de <i>Cuscuta Chinensis</i> , s.t.	QGF098 - Ovario de <i>Narcissus tazetta</i> , s.t.
QGF039 - Raíz de <i>Ipomoea batatas</i> (batata), s.t.	QGF099 - Ovario de <i>Helianthus</i> , s.l.
QGF045 - Raíz de <i>Daucus Carota</i> (zanahoria), s.t.	QGF096 - Antera de lirio, s.t.
QGF035 - Raíz de <i>Ranunculus japonicus</i> , s.t.	

COLECCIONES

Reproducción y genética

1| Dirigidas a ilustrar los procesos de reproducción tanto animal como vegetal; permiten realizar un recorrido desde la aparentemente sencilla división de una célula mediante el mecanismo de mitosis, hasta el complejo desarrollo embrionario de vegetales y animales superiores.

2| Suministradas en caja de plástico para asegurar la protección y durabilidad de las preparaciones.

1_ Genética

Referencia	Colección	Nº preparaciones
QGR006	Genética	5

1| Incluye preparaciones de cromosomas humanos y politénicos, mitosis animal, mitosis vegetal y meiosis. Compuesto por:

QGB077 - Cromosomas humanos en sangre, masc. y fem.
QGB001 - Mitosis en huevos de *ascaris* de caballo
QGB003 - Cromosomas gigantes de glándula salival, m.e.

QGF113 - Meiosis, antera de lirio, s.t.
QGF046 - Mitosis, punta de raíz de cebolla, s.l.

2_ Reproducción animal y vegetal

Referencia	Colección	Nº preparaciones
QGR005	Rep. animal y vegetal	24

1| Incluye preparaciones del proceso de gametogénesis y primeras fases del desarrollo embrionario de anfibios, reproducción sexual de gimnospermas y angiospermas. Compuesto por:

QGB051 - Extensión de esperma humano
QGB067 - Extensión de esperma de rana
QGB068 - Textículo de rana, sec.
QGB069 - Ovario de rana, sec.
QGB006 - Huevo de rana, sec.
QGB007 - Huevo de rana en estadio bicelular, sec.
QGB008 - Huevo de rana en estadio de mórula, sec.
QGB009 - Blástula de rana, sec.
QGB010 - Grástula de rana, sec.
QGF032 - Polen de pino, m.e.
QGF030 - Cono masculino de pino, s.l.
QGF031 - Cono femenino de pino, s.l.

QGF095 - Polen de lirio, m.e.
QGF108 - Polen de *Luffa cylindrica*, m.e.
QGF133 - Polen germinado, m.e.
QGF114 - Desarrollo del saco embrionario de lirio
QGF100 - Embrión joven de *Capsella*, sec.
QGF101 - Embrión medio de *Capsella*, sec.
QGF102 - Embrión maduro de *Capsella*, sec.
QGF103 - Semilla de *Triticum aestivum* (trigo), s.l.
QGF104 - Semilla de maíz, s.l.
QGF126 - Células de la pulpa de *Persimmon*
QGF107 - Pericarpo de *Capsicum*, sec.

biología
[preparaciones microscópicas]

COLECCIONES

Zoología

1 | Dirigidas a estudio de distintos grupos evolutivos que componen el reino animal, realizando especial hincapié en el grupo animal con una mayor diversificación y especialización: los insectos.

2 | Suministradas en caja de plástico para asegurar la protección y durabilidad de las preparaciones.

1_ Anatomía de los insectos

Referencia	Colección	Nº preparaciones
QGR007	Anatomía de los insectos	24

1 | Incluye preparaciones de distintos tipos de alas, patas, antenas, aparatos bucales y ojos de insecto. Compuesto por:

QGJ041 - Pata de insecto excavador	QGJ023 - Aparato bucal saltamontes, m.e.
QGJ042 - Pata de insecto andador, m.e.	QGJ024 - Aparato bucal <i>Periplaneta</i> (cucaracha), m.e.
QGJ043 - Pata de insecto nadador, m.e.	QGJ059 - Antena de mosca común, m.e.
QGJ044 - Pata de insecto saltador, m.e.	QGJ060 - Antena de hormiga, m.e.
QGJ045 - Pata de insecto polinizador, m.e.	QGJ061 - Antena de mosquito, m.e.
QGJ057 - Pata de mosca común, m.e.	QGJ062 - Antena de escarabajo, m.e.
QGJ058 - Patas delanteras y trasera de abejas, m.e.	QGJ063 - Antena de abeja, m.e.
QGJ018 - Aparato bucal mosquito macho, m.e.	QGJ054 - Ala de mosca común, m.e.
QGJ019 - Aparato bucal mosquito hembra, m.e.	QGJ055 - Ala de mariposa, m.e.
QGJ020 - Aparato bucal mosca común, m.e.	QGJ056 - Ala de abeja, m.e.
QGJ021 - Aparato bucal abaje, m.e.	QGJ051 - Ojo compuesto de insecto, m.e.
QGJ022 - Aparato bucal mariposa, m.e.	QGJ025 - Ojo compuesto de insecto, sec.

2_ Microorganismos

Referencia	Colección	Nº preparaciones
QGR008	Microorganismos	13

1 | Incluye preparaciones con ejemplos de procariotas, hongos y animales y algas unicelulares. Compuesto por:

QGJ001 Paramecio, m.e.	QGF008 Levadura, m.e.
QGJ002 Animal unicelular, m.e.	QGF010 <i>Chlamydomonas</i> , m.e.
QGJ046 Extensión de tres tipos de bacterias (coco, bacilo y espirilo)	QGF130 <i>Euglena</i> , m.e.
QGF125 Alga verdeazulada, m.e.	QGF011 <i>Volvox</i> , m.e.
QGF005 <i>Rhizopus nigricans</i> , m.e.	QGF012 Conjugación de <i>Spirogyra</i> , m.e.
QGF006 <i>Penicillium</i> , m.e.	QGF116 Masa vegetativa de <i>Spirogyra</i> , m.e.
QGF007 <i>Aspergillus</i> , m.e.	

COLECCIONES

Zoología

3_ Ciclos vitales

Referencia	Colección	Nº preparaciones
QGR009	Ciclos vitales	13

1 | Incluye preparaciones de las distintas fases del ciclo vital de hepática, musgo y helecho. Compuesto por:

QGF014 - Talo de <i>Marchantia</i> , s.t.	QGF015 - Soro de <i>Marchantia</i> , sec.
QGF024 - Prótalo de helecho con esporofito joven, m.e.	QGF117 - Soro de helecho, sec.
QGF016 - Anteridio de <i>Marchantia</i> , s.l.	QGF128 - Esporangio de helecho, m.e.
QGF017 - Arquegonio de <i>Marchantia</i> , s.l.	QGF025 - Prótalo de helecho con anteridio, s.t..
QGF019 - Musgo, m.e.	QGF026 - Prótalo de helecho con arquegonio, s.t.
QGF020 - Protonema de musgo, m.e.	QGF118 - Tallo subterráneo de helecho, s.t.
QGF021* - Anteridio de musgo, s.l.	

*Hasta fin de existencias

4_ Zoología

Referencia	Colección	Nº preparaciones
QGR010	Zoología	40

1 | Incluye preparaciones de piel, aparato digestivo, excretor, respiratorio y reproductor, sistemas circulatorio, linfático y nervioso y órganos de los sentidos de mamíferos. Compuesto por:

QGJ001 - Paramecio, m.e.	QGJ013 - Macho de <i>ascaris</i> , s.t.
QGJ002 - Animal unicelular, m.e.	QGJ014 - Hembra de <i>ascaris</i> , s.t.
QGJ003 - Hidra, m.e.	QGJ015 - Hembra y macho de <i>ascaris</i> , s.t.
QGJ066 - Conjugación paramecio, m.e.	QGB001 - Mitosis en huevos de <i>ascaris</i> de caballo.
QGJ067 - Fisión paramecio, m.e.	QGJ052 - Branquias de mejillón, s.t.
QGJ009 - Hidra, s.l.	QGJ006 - <i>Daphnia</i> , m.e.
QGJ047 - Hidra, s.t.	QGJ007 - <i>Siphonaptera</i> (pulga), m.e.
QGJ010 - <i>Turbellaria</i> , m.e.	QGJ008 - <i>Aphis</i> (pulgón), m.e.
QGJ011 - <i>Turbellaria</i> , s.t.	QGJ050 - <i>Tetranychus telarius</i> (arañuela roja común), m.e.
QGJ068 - Larva <i>Bombyx mori</i> (gusano de seda), m.e.	QGJ034 - Araña, m.e.
QGJ028 - Miracidio de <i>Schistosoma</i> , m.e.	QGJ035 - Lerva de mosquito, m.e.
QGJ029 - Macho <i>Schistosoma</i> , m.e.	QGJ036 - Mosca común, m.e.
QGJ030 - Hembra de <i>Schistosoma</i> , m.e.	QGJ037 - Mosquito hembra, m.e.
QGJ031 - <i>Schistosoma</i> male anf female conjugation, w.m.	QGJ038 - Mosquito macho, m.e.
QGJ048 - <i>Turbellaria</i> , digestive tube, w.m.	QGJ039 - Mosca de la fruta, m.e.
QGJ049* - <i>Clonorchis sinensis</i> , w.m.	QGJ040 - Hormiga, m.e.
QGJ064 - Huevos de <i>Schistosoma</i> , m.e.	QGJ026* - <i>Branchiostoma belcheri</i> , m.e.
QGJ065 - Cercaria de <i>Schistosoma</i> , m.e.	QGJ027 - <i>Branchiostoma belcheri</i> , mostrando faringe.
QGJ016 - <i>Hirudo nipponia</i> (sanguijuela), m.e.	QGJ032 - Pluma de pájaro, m.e.
QGJ017 - Lombriz de tierra, s.t.	QGJ053 - Escama de pez, m.e.

biología
[preparaciones microscópicas]

COLECCIONES

Zoología

5_ Colección educación básica

Referencia	Colección	Nº preparaciones
QGR011	Educación básica	24

1 | Incluyen preparaciones agrupadas en seis categorías: animales, insectos, plantas, fibras textiles, polen-esporas-semillas y ejemplares pequeños.

2 | Están pensados para su uso en educación básica dado su fácil manejo y el atractivo de las preparaciones.

Animales:

Pelo de ratón, pelo de liebre, pelo de perro, pelo de oveja.

Plantas:

Tallo de *Arachis hypogaea*, hoja de ficus, epidermis de cebolla, escamas de *Elaeagnus*.

Insectos:

Abdomen de abeja, pata de abeja, ala de langosta, pata de mosca doméstica.

Fibras textiles:

Hilos de colores, papel hecho a mano, huellas dactilares, fibras de celulosa.

Polen, espora y semilla:

Polen de lirio, polen de pino, semilla de *Callistemon*, espora de helecho.

Ejemplares pequeños:

Pulgón, hormiga, huevos de gamba, *Daphnia*.