

Dirigidos hacia el estudio de las diferentes estructuras vegetales de mayor interés en el ámbito educativo.

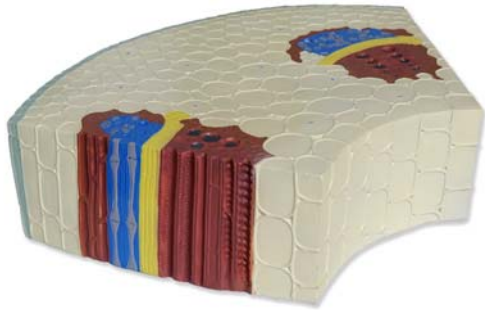
Tallo de dicotiledónea | **Dicotyledon stem**

Muestra la anatomía del tallo, tanto su sección transversal como la longitudinal

Aimed at the study of the most interesting plan structures in educational purposes.

Marca|**Trademark:** Nahita

It shows the stem's anatomy, both cross and longitudinal sections



Referencia / Code	48200010
Partes / Parts	1
Aumentos / Magnification	125x

Sección longirudinal de raíz | **Root tip longitudinal section**

El modelo muestra la anatomía de la raíz, el crecimiento y sus funciones. Se pueden observar tanto la estructura interna como la externa. Se suministra con base.

Marca|**Trademark:** Nahita

This model shows root's anatomy, growth and functions. Both internal and external structures can be observed. Supplied with a baseboard.



Referencia / Code	48200020
Partes / Parts	1
Aumentos / Magnification	100x

*Nota: el fabricante se reserva el derecho de modificar las características y fotografías de los productos.

*Note: Manufacturer reserves the right to modify features and photographs of the goods.



Flor de melocotonero | **Peach blossom**

El modelo representa las partes de una flor: receptáculo, cáliz, corola, estambres, filamento y pistilos. Suministrado con base.

Marca|**Trademark:** Nahita

The model represents the essentials parts of a flower: receptacle, calyx, corolla, stamens, filament and pistils. Supplied with a baseboard.



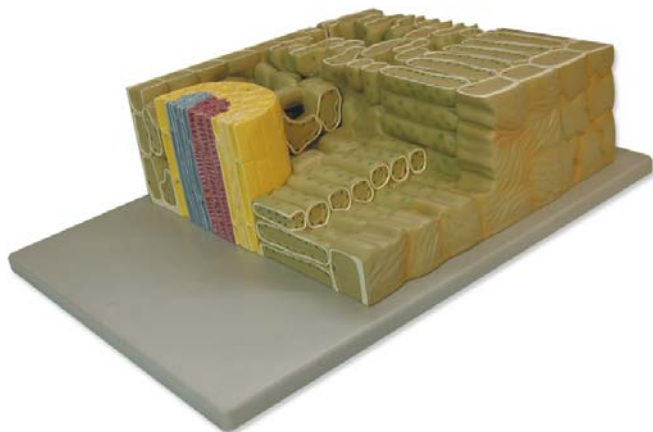
Referencia / Code	48200040
Partes / Parts	1
Aumentos / Magnification	20x

Sección de hoja | **Leaf section**

Con seis partes numeradas, están representadas la epidermis superior, parénquima en empalizada, haz vascular, parénquima lagunar, epidermis inferior y estoma. Incluye base.

Marca|**Trademark:** Nahita

With six numbered parts, they are represented the upper epidermis, palisade mesophyll, vascular tissue, spongy mesophyll, lower epidermis and stoma. Supplied with a baseboard.



Referencia / Code	48200060
Partes / Parts	1
Aumentos / Magnification	700x

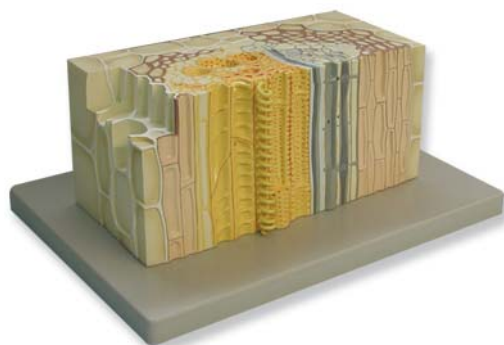
*Nota: el fabricante se reserva el derecho de modificar las características y fotografías de los productos.

*Note: Manufacturer reserves the right to modify features and photographs of the goods.



Haz vascular | **Vascular bundle**

El modelo muestra la estructura de los vasos conductores con gran detalle, con nueve partes numeradas. Se suministra con base.



Marca|**Trademark:** Nahita

The model shows the structure of conducting bundles with great detail in which nine numbered parts can be distinguished. Supplied with a baseboard.

Referencia / Code	48200070
Partes / Parts	1
Aumentos / Magnification	550x

Fertilización de angiosperma | **Fertilization of angiosperm**

El modelo muestra la morfología de las partes fértiles de una flor de angiosperma (carpelo y estambre) para el estudio de las plantas productoras de semillas. Se suministra con base.



Marca|**Trademark:** Nahita

This model shows the fertile parts of a flowering plant (carpel and Staten) for the study of seed plants. Supplied with a baseboard.

Referencia / Code	48200080
Partes / Parts	1
Aumentos / Magnification	300 x

*Nota: el fabricante se reserva el derecho de modificar las características y fotografías de los productos.

*Note: Manufacturer reserves the right to modify features and photographs of the goods.

