

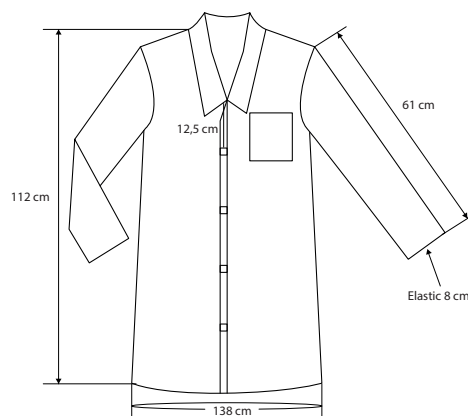


Bata de protección para uso general, indicada especialmente para el uso en el sector Sanitario, Medio Hospitalario, Equipamiento de Laboratorio, Químico, Estética, Alimentación, Limpieza, Pintura, Industria y Agricultura.

- Talla única
- Cierre con velcros (5 velcros), cuello tipo camisa, gomas en los puños.
- Producto 100% libre de Látex

Certificado CE:

1. UE 2016/425: Relativa a los equipos de protección personal. Categoría EPI Categoría I.
2. UE 2017/745: Relativa a los Productos sanitarios, Clase I.
3. UE 10/2011: Sobre los Materiales plásticos destinados a entrar en contacto con los alimentos, estudiando sus límites de migración.
4. CE 1935/2004: Art. 5, apartado I



▶ Batas desechables

- Bata de manga larga de un solo uso de Polipropileno (35 gr, PP).

Referencia	Dimensiones	Color
RBB019	112x138 cm	Blanco
RBB020	112x138 cm	Verde
RBB021	112x138 cm	Azul

▶ Batas desechables ligeras

- Bata de manga larga de un solo uso de Polipropileno (25 gr, PP).

Referencia	Dimensiones	Color
RBB022	112x138 cm	Blanco
RBB023	112x138 cm	Verde
RBB024	112x138 cm	Azul